

Datenblatt

Abzweigdose IP 66 mit Funktionserhalt
geeignet für Nebenabzweigung der Leitungen

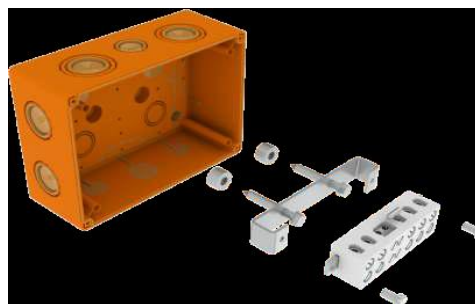
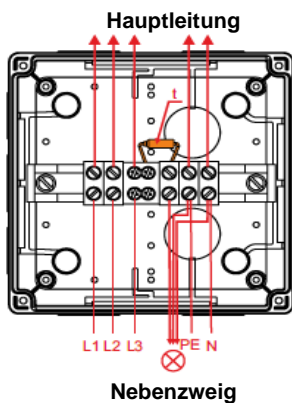
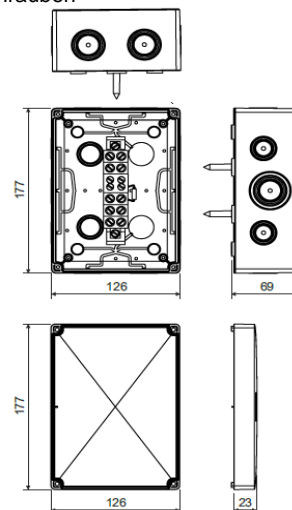
Typ: KSK 175
Material: halogenfrei
Farbe: orange RAL 2004
IP Schutzart: IP 66
Abmessungen (mm): 176 x 126 x 87



Produktbeschreibung: eignet sich für Installationen, die im Fall eines Brandes den Funktionserhalt erfordern. Verwendung nur mit Stromkabeln, die auf entsprechenden Funktionserhalt geprüft sind. beifügte Klemmleiste ist für den Funktionserhalt bei Bränden zertifiziert. Klemmleiste mit 5+1 Klemmen für Leiter mit einem Querschnitt von 1,5 bis 10 mm² (Befestigung mit den mitgelieferten Dübeln). eine thermische Sicherung schaltet bei Überschreitung der zulässigen Temperatur die Nebenweige der Anlage ab, um die gesamte Elektroinstallation im Brandfall zu schützen. gewährleistet Schutzart IP 66. Befestigung des Deckels mit Hilfe der mitgelieferten Edelstahlschrauben.

Konfiguration: PO10P
Verpackung: 1 Stk.
Zertifizierung: EN 60670-1

Klassifizierung des Funktionserhalts: P 90-R
 E 90
 PS 90
 Klassifizierung des Funktionserhaltes ist von den spezifischen Bedingungen der Kabeltrasse abhängig
Lagerung: CSN 64 0090



Alle Angaben sind ca. Werte und vorbehaltlich fertigungstechnischer Toleranzen.
 Technische Änderungen vorbehalten.